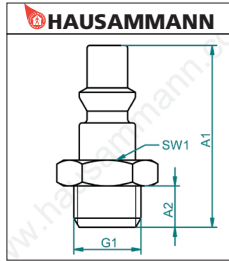




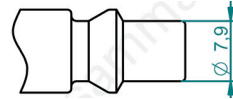
# Stecknippel für CH-Profil mit Aussengewinde



## Stecknippel HAUSAMMANN

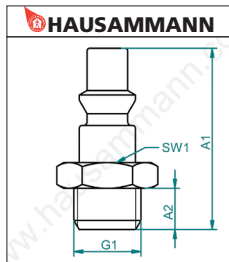
Stahl verzinkt oder rostfrei.

"Der" CH - Nippel.



1:1

| Artikel | G1    | Material       | A1    | A2    | SW1  | VP1  |
|---------|-------|----------------|-------|-------|------|------|
| 40.555  | G 1/8 | Stahl verzinkt | 34 mm | 6 mm  | SW12 | 2.40 |
| 40.556  | G 1/4 | Stahl verzinkt | 38 mm | 10 mm | SW16 | 2.20 |
| 40.558  | G 3/8 | Stahl verzinkt | 43 mm | 12 mm | SW22 | 5.45 |
| 40.586  | G 1/4 | INOX           | 38 mm | 10 mm | SW16 | 8.40 |

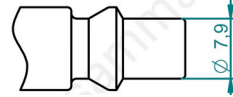


## Stecknippel AX mit NYLON Dichtung

Stahl verzinkt.

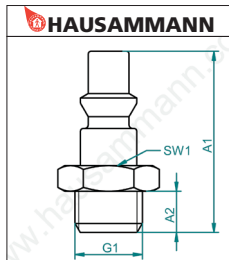
Mit aufgepresster Dichtung.

Passend für das bewährte CH Profil von HAUSAMMANN (auch für AX, ARO210, KAESER, GLOOR und andere).



1:1

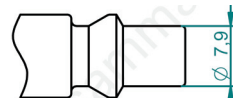
| Artikel   | G1    | Material       | A1    | A2    | SW1  | VP1  | VE | VP2  |
|-----------|-------|----------------|-------|-------|------|------|----|------|
| 37.960.MS | G 1/8 | Stahl verzinkt | 34 mm | 6 mm  | SW12 | 3.05 | 10 | 2.33 |
| 37.961.MS | G 1/4 | Stahl verzinkt | 38 mm | 10 mm | SW16 | 2.50 | 10 | 1.91 |
| 37.962.MS | G 3/8 | Stahl verzinkt | 43 mm | 12 mm | SW22 | 5.80 | 10 | 4.66 |



## Stecknippel MULTIPRESA

Zylindrisches Aussengewinde, Messing vernickelt.

Preisgünstig.



1:1

| Artikel | G1    | Material           | A1    | A2    | A4   | VP1  | VE | VP2  |
|---------|-------|--------------------|-------|-------|------|------|----|------|
| 38.920  | G 1/4 | Messing vernickelt | 39 mm | 10 mm | SW15 | 2.30 | 25 | 1.80 |
| 38.922  | G 1/2 | Messing vernickelt | 43 mm | 13 mm | SW22 | 3.45 | 25 | 2.60 |